

La valeur unique de notre réseau d'activités Zosilleur

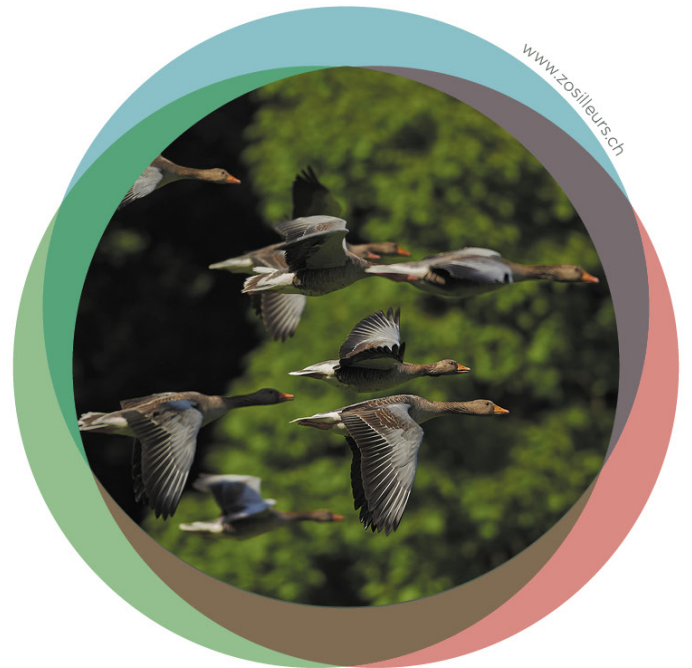
La valeur apportée par notre réseau d'activités est de créer un autre art de vivre ensemble l'activité lucrative dans un **Esprit Zosilleur**. Chacun est associé, à la fois libre et responsable.

Le but est de développer un réseau d'activités au service de l'humain manifestant l'abondance, tant dans les valeurs matérielles (*argent, service, produit*), que dans les valeurs humaines (*lien, talents, créativité, interdépendance avec la nature*). Le tout fonctionne selon un stade de maturité Opale qui s'inspire des dernières approches connues et bonnes pratiques organisationnelles favorables à l'émergence de l'intelligence collective, à la performance et à l'épanouissement de chacun.

Dans ce réseau:

- Nous privilégions les rêves et les projets individuels et collectifs comme point de départ de nouvelles activités et comme soutien à l'évolution d'activités déjà existantes.
- Nous veillons à l'équivalence des associés face aux revenus et à la possibilité d'influencer leur environnement d'activité.
- Nous investissons dans la formation continue et la valorisation des talents.
- Nous favorisons la souplesse professionnelle (possibilité d'exercer plusieurs activités différentes, réorientation après maternité ou autre activité professionnelle, ...).

Réseau d'activités Zosilleurs, Valeur et Engagements



Participer au réseau, ça engage qui à faire quoi?

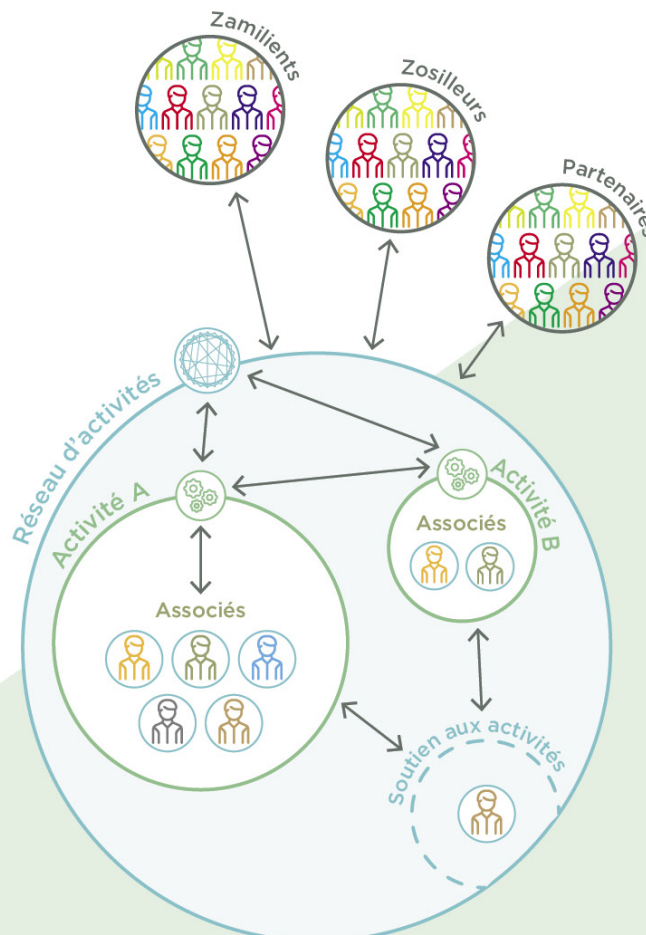
Schéma général et scénarios illustratifs

Pierre, travailler autrement

Pierre travaille dans une entreprise de service. Quand il a découvert le réseau d'activités Zosilleurs, il a voulu expérimenter « un autre monde du travail ». Ainsi, il a diminué son taux d'activité et s'est engagé à 30% dans une activité du réseau. L'expérience a fait sens pour lui et il en a parlé avec ses collègues et son directeur. Petit à petit, les idées ont fait leur chemin et l'entreprise de service collabore maintenant en tant qu'entreprise partenaire du réseau. Pierre est également membre de l'association Les Zosilleurs.

Eva, créer une activité

Convaincu par la raison d'être de l'association Les Zosilleurs, Eva s'est engagée activement dans l'association en organisant des rencontres, en amenant du cœur et des idées. Un jour, elle se réveilla avec l'idée folle de créer son entreprise. Elle avait déjà rencontré Jo plusieurs fois à l'occasion de soirées organisées par l'association. Ensemble, ils avaient remarqué leur facilité à se comprendre et leurs intérêts communs. Soutenus par le réseau d'activités Zosilleurs, Eva et Jo lancent leur activité. Au bout de 6 mois, ils décident d'engager Théo à 20% ayant besoin de ses compétences de vente.



Théo, des activités variées

Lorsque Théo a entendu parler du réseau d'activités Zosilleurs, il a compris que c'est ce qu'il attendait. Convaincu par le fonctionnement en réseau, il s'est engagé dans une activité à 50% et dans une autre à 20% afin de faire varier ses tâches dans la semaine. Ce 70% lui assure un revenu adéquat et du temps disponible pour ses loisirs et sa famille. Théo est également client du réseau, car il achète des produits proposés par d'autres activités. Il participe aussi aux projets de l'association Les Zosilleurs dont il est membre.

Lili, intégrer le réseau

Lorsqu'elle a entendu parler du réseau d'activités Zosilleurs, Lili a vite compris les synergies qu'elle pouvait créer entre son entreprise et le réseau. Elle a rencontré les Oies de tête de plusieurs activités pour mettre en place des échanges. Au fil des mois et en collaboration avec les Oies de tête, elle a ajusté les produits qu'elle proposait aux besoins actuels des activités du réseau. La prochaine étape pour son entreprise partenaire est d'intégrer le réseau d'activités Zosilleurs. Plusieurs de ses collaborateurs sont Zamilleants du réseau et ils ont d'ailleurs déjà tous suivi une formation sur le fonctionnement 'Opale' du réseau.