

## Engagements de l'associé envers le réseau



Formation: se former aux bonnes pratiques et accepter l'aide à la transformation, dans la confiance.

S'impliquer proactivement dans le réseau d'activités ainsi que dans les activités auxquelles l'associé participe.

## Engagements de l'associé envers l'activité



Prendre soin de la relation entre les membres de l'activité.

Veiller à réaliser une partie de son projet personnel à l'intérieur de l'activité.

Participer au développement de l'activité.

Se sentir associé.

## Engagements d'une activité envers le réseau



Devenir membre de l'association Les Zosilleurs en y cotisant selon les possibilités de l'activité.

Assurer la pérennité du réseau d'activités par le développement des compétences des associés du réseau et en contribuant au fond d'investissement et au pot commun.

Contribuer à ce que l'effet réseau se concrétise.

Contribuer à ce qu'un RBE interne au réseau d'activités puisse se réaliser.

## Engagements d'une activité envers ses associés



Créer un environnement favorable au lien dans l'action, à la créativité, à l'expression des talents et aux apprentissages.

Assurer la pérennité de l'activité par le développement des compétences de ses associés.

Garantir un RBE interne à l'activité.

## Engagements communs entre les 3 entités: Réseau, Activité et Associé

1. **Respecter et vivre l'Esprit Zosilleur:** confiance, joie authentique et volonté bienveillante.



2. **Produire, manifester et croire en l'Abondance.**



3. **Fonctionner selon un mode d'organisation Opale favorable à l'émergence de l'intelligence collective.**



4. **Développer en priorité les synergies au sein du réseau.**



5. **Créer des liens d'échanges et de synergies avec des acteurs extérieurs au réseau.**



6. **Loi des 2 pieds** «Prendre sa place, toute sa place, mais juste sa place».



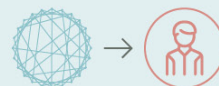
7. **Accueillir les tensions comme des opportunités de transformation et d'évolution positive.**



8. **S'investir pour soi-même et pour les autres dans deux axes complémentaires:** s'engager à changer de manière de voir en développant sa propre part «Opale» ET aider les autres à en faire de même.



## Engagements du réseau envers un associé



Etre le gardien des engagements communs.

Soutenir la transformation.

Proposer des formations d'intérêt commun.

Offrir des services communs soutenant les associés.

## Engagements du réseau envers une activité



Offrir des services communs soutenant les activités: communication, recherche de Zamilients (clients-amis) communs, administration, formation, gestion des conflits, ...

Soutenir les besoins en investissement des activités.

S'enrichir des expériences et veiller à l'évolution du réseau au service des associés et des activités.

Contribuer à ce que l'effet réseau se réalise.

Contribuer à ce qu'un RBE interne au réseau d'activités puisse se réaliser.

## Définitions

### Réseau d'activités

Le réseau d'activités Zosilleurs réunit un ensemble d'activités lucratives partageant:

- Un même esprit.
- Un ensemble de principes de fonctionnement.
- Des engagements mutuels.

...qui favorise les synergies, l'efficacité et le soutien mutuel.

### Zamilients (clients-amis)

Le réseau d'activités Zosilleurs conçoit une relation à long terme avec ses clients comme avec des amis.

### RBE ou Revenu de Base Evolutif

Contrairement au RBI (R.B.Inconditionnel), le RBE est conditionnel et évolutif en fonction du niveau lucratif que l'activité a atteint sur une période (a priori annuelle). Il dépend donc solidairement des choix, des talents et de l'investissement des associés. Il est versé de manière équivalente aux associés, au prorata du temps passé dans l'activité. Notre vision est que le RBE soit appliqué à l'ensemble du réseau à terme.